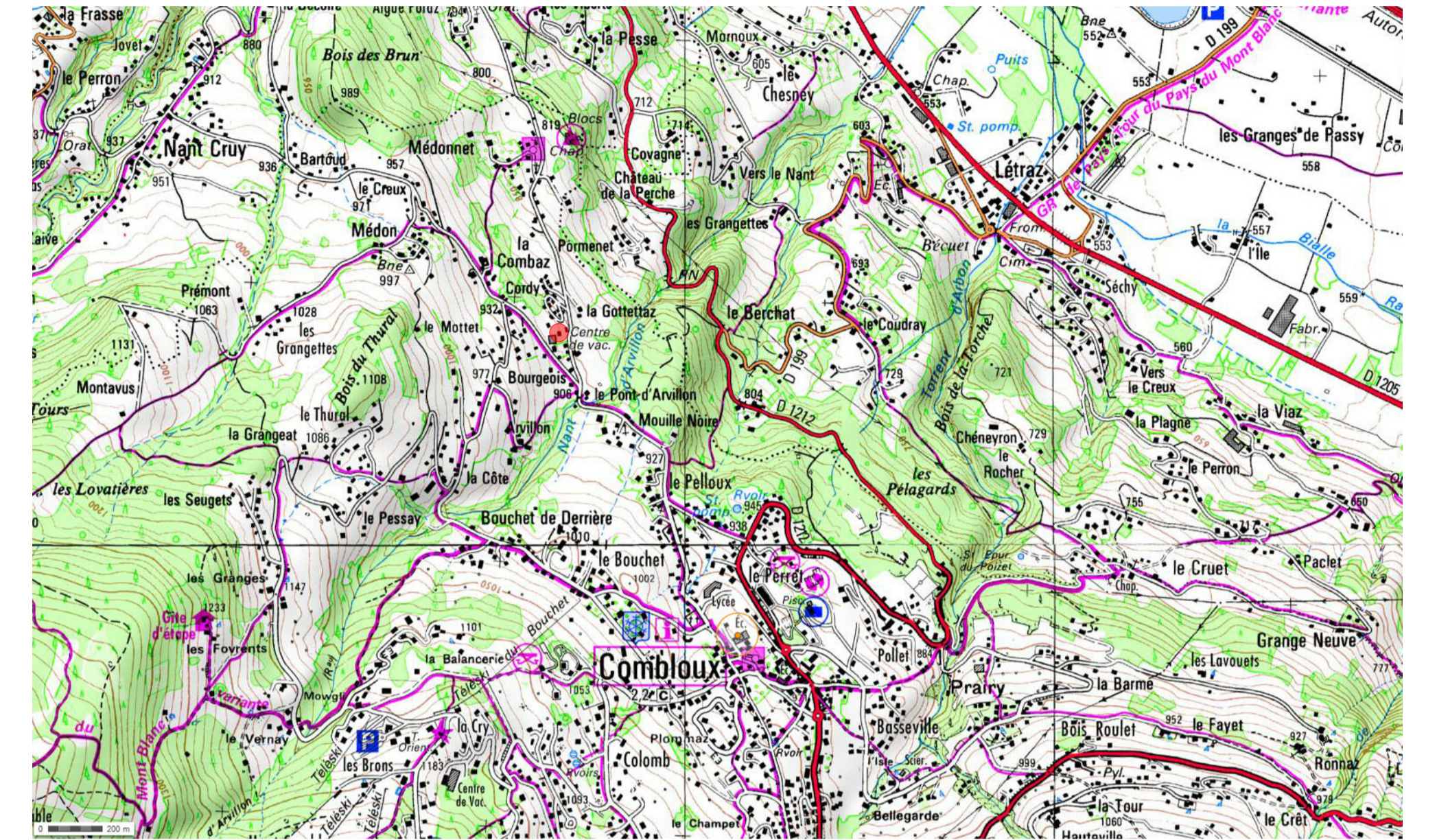


**Plan de masse**



**Plan de situation**



**PROJET DE CONSTRUCTION DE TROIS CHALETS**

Route de Medonnet  
74920 Combloux

Lieudit : "DEVANT CORDY"  
Section A - Parcelles n° 4197, 4198 et 4199 - Surface 3 123 m<sup>2</sup>

**PLANS DE CONCEPTION  
GENERAL**

1

Plan de masse  
Plan de situation

AFFAIRE:  
EF/2015

PLAN:  
P.C.G.

DATE:  
02/16

ECHELLE:  
1/200

**MODIFICATIONS**

INDICE	DATE	DESCRIPTION
1	29/03/16	Syphon de sol dans sous-sol - Monte escalier du Rez aux Combles
2	31/05/16	Modif poteau cellier combles - Modif poteau cellier rez-de-chaussée
3	01/07/16	Ajout gaine Fibre-Optique sous-sol - Modif épaisseur dalle béton RDC - Modif tableau abonné
4	13/07/16	Modif altimétrie sous-sol - Isolation inversée sous plancher terrasse
5	19/07/16	Modif portes celliers/buanderies/sdb - Pente 2% places handicapées - Déplacement VH bât. C
6	05/08/16	Modif pentes d'accès bât. A

**OBSERVATIONS**

SOUS RESERVE D'UN BORNAGE CONTRADICTOIRE

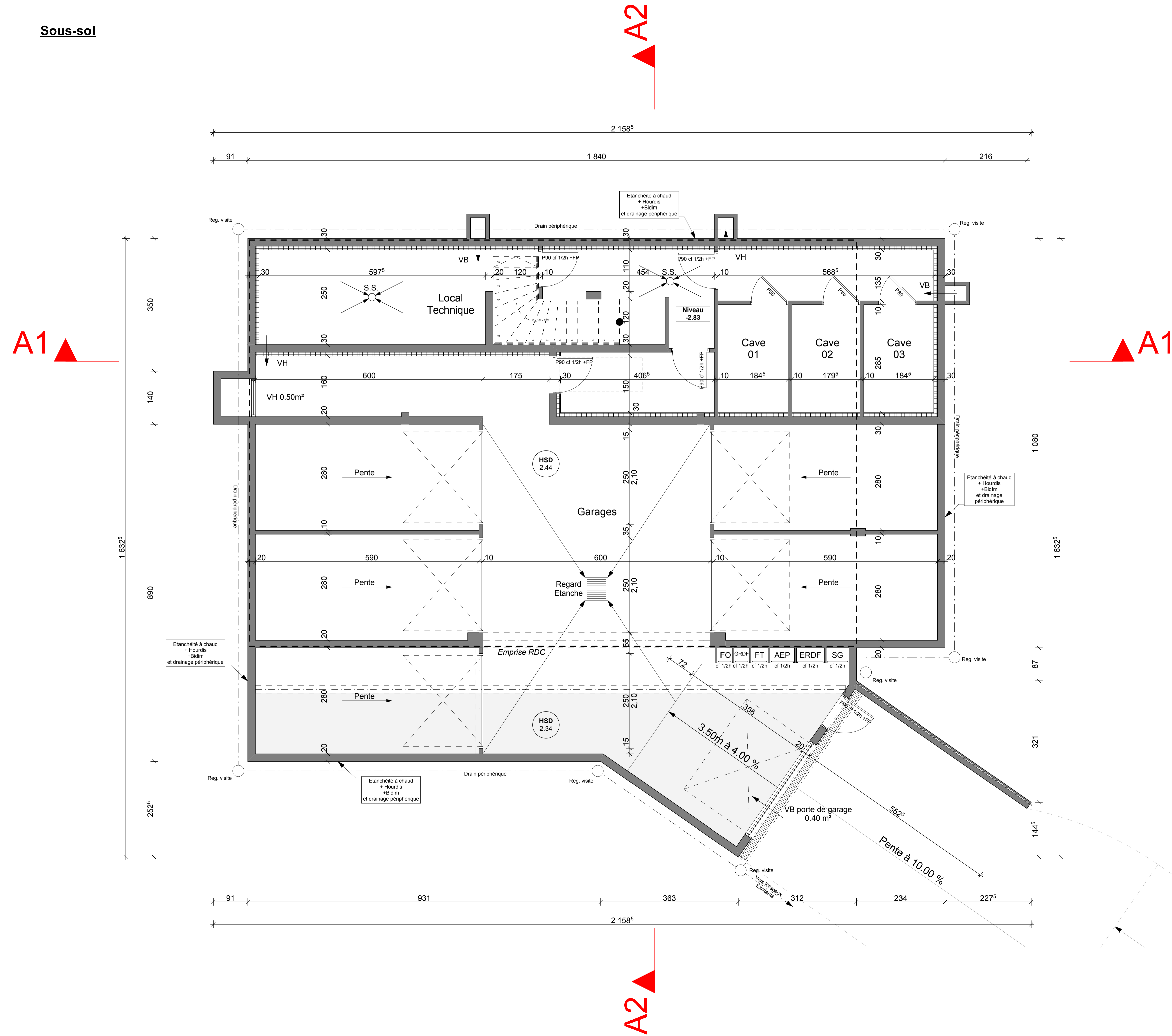
**JM-BOSSON**  
Architecture  
30, Montée de La Forclaz  
74170 Saint Gervais Les Bains  
Tel: 04.50.47.56.68 Fax: 09.71.70.47.42  
Bossonjim@orange.fr

**S.A.R.L  
ESTIA France**

206, Rue HELBRONNER  
74400 CHAMONIX

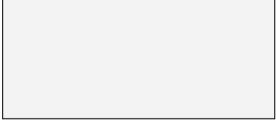
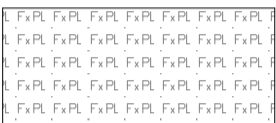




**Sous-sol**



**Nota :**

Les ouvertures extérieures sont données en tableau bois.  
 Les linteaux béton sont à 2,20m de hauteur sauf en combles (2,10m).  
 Le détail des réservations sera fourni par l'entreprise de menuiserie.

-  Dalle surbaissée
-  Faux plafond
-  Isolation en plafond
-  Soffites

**PROJET DE CONSTRUCTION DE TROIS CHALETS**

Route de Medonnet  
 74920 Combloux

Lieu dit : "DEVANT CORDY"  
 Section A - Parcelles n° 4197, 4198 et 4199 - Surface 3 123 m<sup>2</sup>

**PLANS DE CONCEPTION GENERAL**

2A

AFFAIRE:  
 EF/2015

PLAN:  
 P.C.G.

Sous-sol  
 Niveau -2.83 (904.38)

DATE:  
 02/16

ECHELLE:  
 1/50

**MODIFICATIONS**

INDICE	DATE	DESCRIPTION
1	29/03/16	Syphon de sol dans sous-sol - Monte escalier du Rez aux Combles
2	31/05/16	Modif poteau cellier combles - Modif poteau cellier rez-de-chaussée
3	01/07/16	Ajout gaine Fibre-Optique sous-sol - Modif épaisseur dalle béton RDC - Modif tableau abonné
4	13/07/16	Modif altimétrie sous-sol - Isolation inversée sous plancher terrasse
5	19/07/16	Modif portes celliers/buanderies/sdb - Pente 2% places handicapées - Déplacement VH bât. C
6	05/08/16	Modif pentes d'accès bât. A

**OBSERVATIONS**

SOUS RESERVE D'UN BORNAGE CONTRADICTOIRE

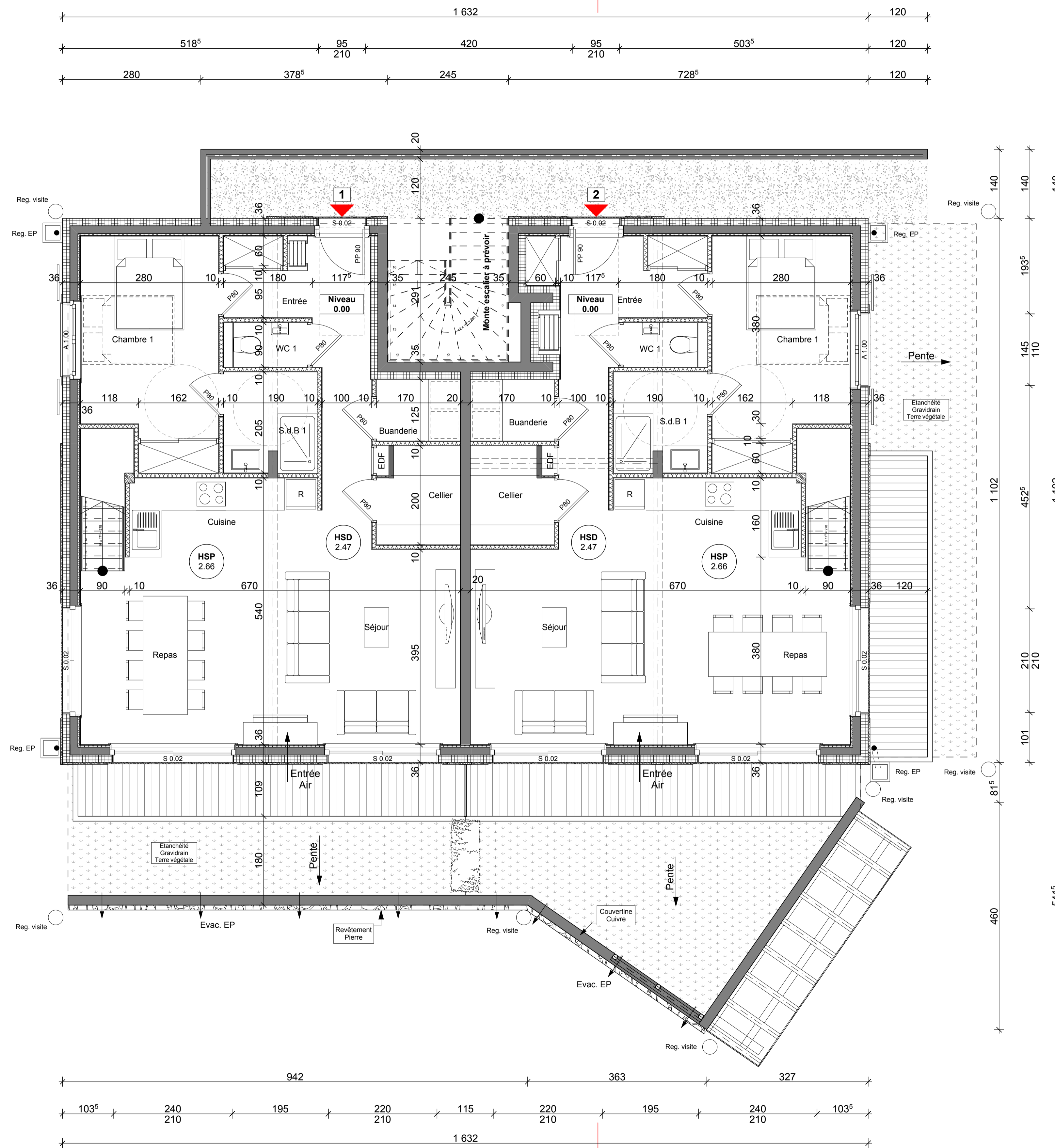
**JM-BOSSON**  
 Architecture

30, Montée de La Forclaz  
 74170 Saint Gervais Les Bains  
 Tel: 04.50.47.56.68 Fax: 09.71.70.47.42  
 Bossonjm@orange.fr

**S.A.R.L**  
**ESTIA France**

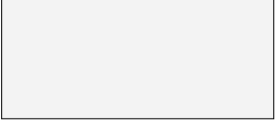
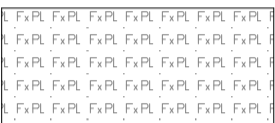


206, Rue HELBRONNER  
 74400 CHAMONIX

**Rez-de-chaussée**



**Nota :**

Les ouvertures extérieures sont données en tableau bois.  
 Les linteaux béton sont à 2,20m de hauteur sauf en combles (2,10m).  
 Le détail des réservations sera fourni par l'entreprise de menuiserie.

-  Dalle surbaissée
-  Faux plafond
-  Isolation en plafond
-  Soffites

**PROJET DE CONSTRUCTION DE TROIS CHALETs**

Route de Medonnet  
74920 Combloux

Lieudit : "DEVANT CORDY"  
Section A - Parcelles n° 4197, 4198 et 4199 - Surface 3 123 m<sup>2</sup>

PLANS DE CONCEPTION  
GENERAL

3A

AFFAIRE:  
EF/2015

PLAN:  
P.C.G.

Rez-de-chaussée  
Niveau ±0.00 (907.21)

DATE:  
02/16

ECHELLE:  
1/50

**MODIFICATIONS**

INDICE	DATE	DESCRIPTION
1	29/03/16	Syphon de sol dans sous-sol - Monte escalier du Rez aux Combles
2	31/05/16	Modif poteau cellier combles - Modif poteau cellier rez-de-chaussée
3	01/07/16	Ajout gaine Fibre-Optique sous-sol - Modif épaisseur dalle béton RDC - Modif tableau abonné
4	13/07/16	Modif altimétrie sous-sol - Isolation inversée sous plancher terrasse
5	19/07/16	Modif portes celliers/buanderies/sdb - Pente 2% places handicapées - Déplacement VH bât. C
6	05/08/16	Modif pentes d'accès bât. A

**OBSERVATIONS**

SOUS RESERVE D'UN BORNAGE CONTRADICTOIRE

**JM-BOSSON**  
Architecture

30, Montée de La Forclaz  
74170 Saint Gervais Les Bains  
Tel: 04.50.47.56.68 Fax: 09.71.70.47.42  
Bossonjm@orange.fr

S.A.R.L  
ESTIA France

206, Rue HELBRONNER  
74400 CHAMONIX



Niveau 1

A2

A1

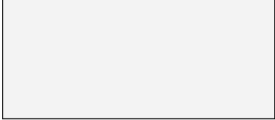
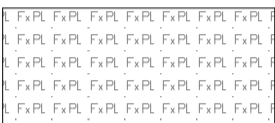


A1

A2



Nota :

Les ouvertures extérieures sont données en tableau bois.  
 Les linteaux béton sont à 2,20m de hauteur sauf en combles (2,10m).  
 Le détail des réservations sera fourni par l'entreprise de menuiserie.

-  Dalle surbaissée
-  Faux plafond
-  Isolation en plafond
-  Soffites

PROJET DE CONSTRUCTION DE TROIS CHALETs

Route de Medonnet  
74920 Combloux

Lieudit : "DEVANT CORDY"  
Section A - Parcelles n° 4197, 4198 et 4199 - Surface 3 123 m<sup>2</sup>

PLANS DE CONCEPTION GENERAL

4A

AFFAIRE:  
EF/2015

PLAN:  
P.C.G.

Niveau 1  
Niveau +2.78 (909.99)

DATE:  
02/16

ECHELLE:  
1/50

MODIFICATIONS

INDICE	DATE	DESCRIPTION
1	29/03/16	Syphon de sol dans sous-sol - Monte escalier du Rez aux Combles
2	31/05/16	Modif poteau cellier combles - Modif poteau cellier rez-de-chaussée
3	01/07/16	Ajout gaine Fibre-Optique sous-sol - Modif épaisseur dalle béton RDC - Modif tableau abonné
4	13/07/16	Modif altimétrie sous-sol - Isolation inversée sous plancher terrasse
5	19/07/16	Modif portes celliers/buanderies/sdb - Pente 2% places handicapées - Déplacement VH bât. C
6	05/08/16	Modif pentes d'accès bât. A

OBSERVATIONS

SOUS RESERVE D'UN BORNAGE CONTRADICTOIRE

**JM-BOSSON**  
Architecture

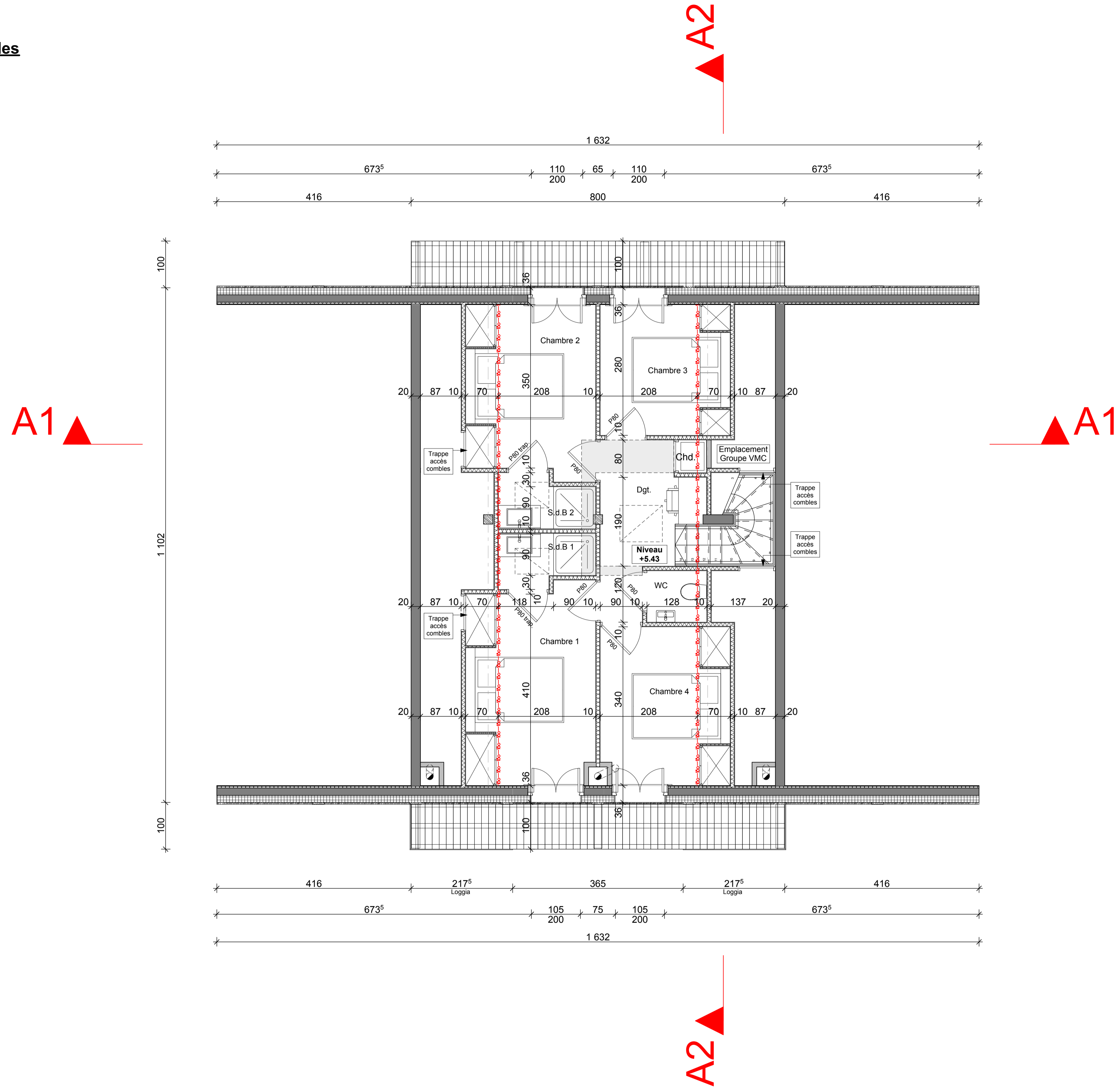
30, Montée de La Forclaz  
74170 Saint Gervais Les Bains  
Tel: 04.50.47.56.68 Fax: 09.71.70.47.42  
Bossonjm@orange.fr

S.A.R.L  
ESTIA France

206, Rue HELBRONNER  
74400 CHAMONIX

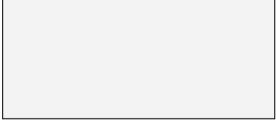
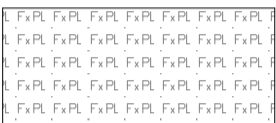




**Combles**



**Nota :**

Les ouvertures extérieures sont données en tableau bois.  
 Les linteaux béton sont à 2,20m de hauteur sauf en comble (2,10m).  
 Le détail des réservations sera fourni par l'entreprise de menuiserie.

-  Dalle surbaissée
-  Faux plafond
-  Isolation en plafond
-  Soffites

**PROJET DE CONSTRUCTION DE TROIS CHALETS**

Route de Medonnet  
74920 Combloux

Lieudit : "DEVANT CORDY"  
Section A - Parcelles n° 4197, 4198 et 4199 - Surface 3 123 m<sup>2</sup>

**PLANS DE CONCEPTION  
GENERAL**

**5A**

**AFFAIRE:**  
EF/2015

**PLAN:**  
P.C.G.

**Combles**  
Niveau +5.43 (912.64)

**DATE:**  
02/16

**ECHELLE:**  
1/50

**MODIFICATIONS**

INDICE	DATE	DESCRIPTION
1	29/03/16	Syphon de sol dans sous-sol - Monte escalier du Rez aux Combles
2	31/05/16	Modif poteau cellier comble - Modif poteau cellier rez-de-chaussée
3	01/07/16	Ajout gaine Fibre-Optique sous-sol - Modif épaisseur dalle béton RDC - Modif tableau abonné
4	13/07/16	Modif altimétrie sous-sol - Isolation inversée sous plancher terrasse
5	19/07/16	Modif portes celliers/buanderies/sdb - Pente 2% places handicapées - Déplacement VH bât. C
6	05/08/16	Modif pentes d'accès bât. A

**OBSERVATIONS**

SOUS RESERVE D'UN BORNAGE CONTRADICTOIRE

**JM-BOSSON**  
Architecture

30, Montée de La Forclaz  
74170 Saint Gervais Les Bains  
Tel: 04.50.47.56.68 Fax: 09.71.70.47.42  
Bossonjm@orange.fr

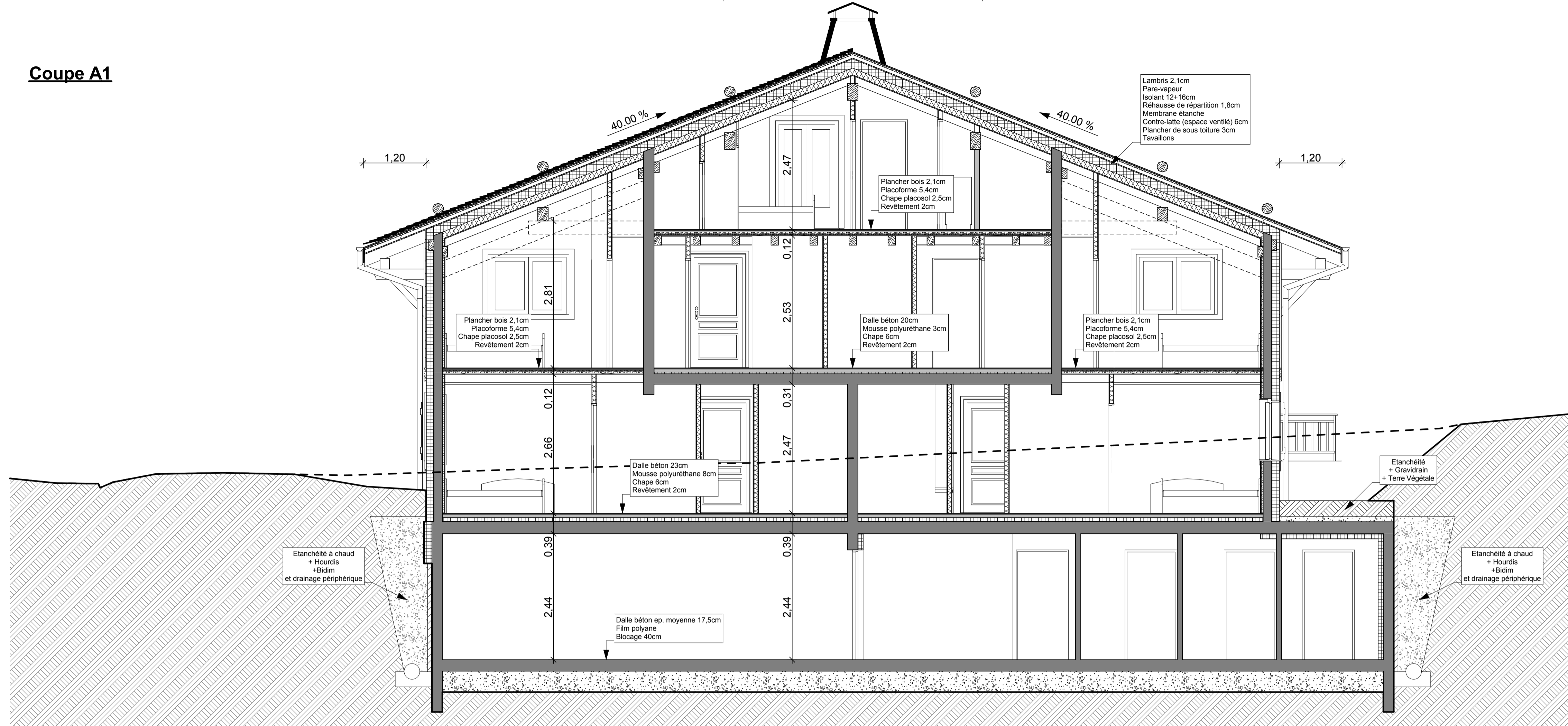
**S.A.R.L  
ESTIA France**

206, Rue HELBRONNER  
74400 CHAMONIX



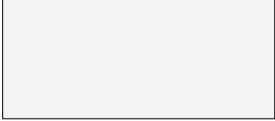

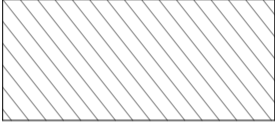

0,16 1,92<sup>5</sup> 1,92<sup>5</sup> 0,20 1,45 2,35 4,96 > 1m80 2,35 1,45 0,20 1,92<sup>5</sup> 1,92<sup>5</sup> 0,16

**Coupe A1**

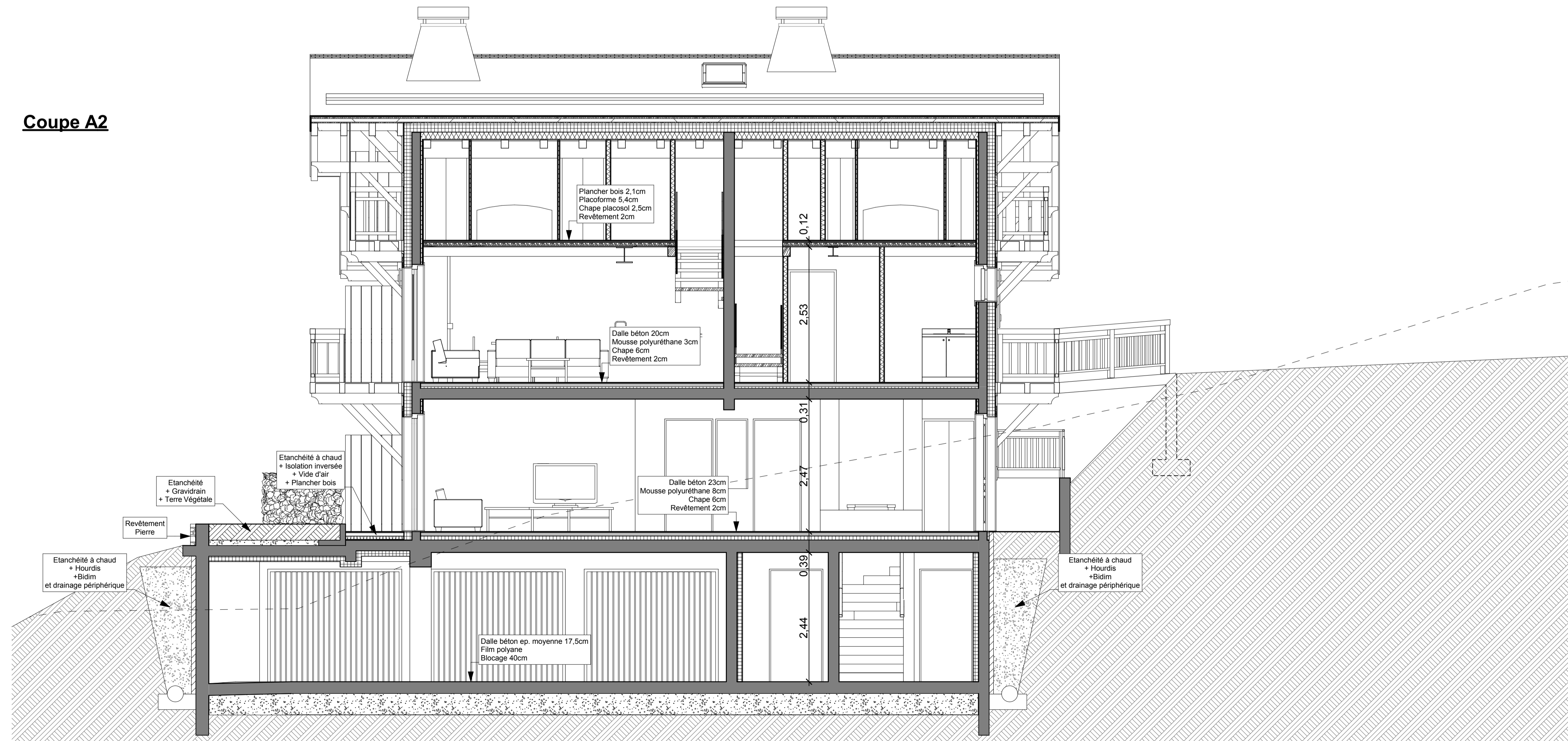


**Nota :**

Les ouvertures extérieures sont données en tableau bois.  
 Les linteaux béton sont à 2,20m de hauteur sauf en combles (2,10m).  
 Le détail des réservations sera fourni par l'entreprise de menuiserie.

-  Dalle surbaissée
-  Faux plafond
-  Isolation en plafond
-  Soffites

**Coupe A2**



**PROJET DE CONSTRUCTION DE TROIS CHALETS**

Route de Medonnet  
74920 Combloux

Lieudit : "DEVANT CORDY"  
Section A - Parcelles n° 4197, 4198 et 4199 - Surface 3 123 m<sup>2</sup>

PLANS DE CONCEPTION  
GENERAL

6A

AFFAIRE:  
EF/2015

PLAN:  
P.C.G.

Coupes A1 et A2

DATE:  
02/16

ECHELLE:  
1/50

**MODIFICATIONS**

INDICE	DATE	DESCRIPTION
1	29/03/16	Syphon de sol dans sous-sol - Monte escalier du Rez aux Combles
2	31/05/16	Modif poteau cellier combles - Modif poteau cellier rez-de-chaussée
3	01/07/16	Ajout gaine Fibre-Optique sous-sol - Modif épaisseur dalle béton RDC - Modif tableau abonné
4	13/07/16	Modif altimétrie sous-sol - Isolation inversée sous plancher terrasse
5	19/07/16	Modif portes celliers/buanderies/sdb - Pente 2% places handicapées - Déplacement VH bât. C
6	05/08/16	Modif pentes d'accès bât. A

**OBSERVATIONS**

SOUS RESERVE D'UN BORNAGE CONTRADICTOIRE

**JM-BOSSON**  
Architecture  
30, Montée de La Forclaz  
74170 Saint Gervais Les Bains  
Tel: 04.50.47.56.68 Fax: 09.71.70.47.42  
Bossonjim@orange.fr

**S.A.R.L**  
**ESTIA France**

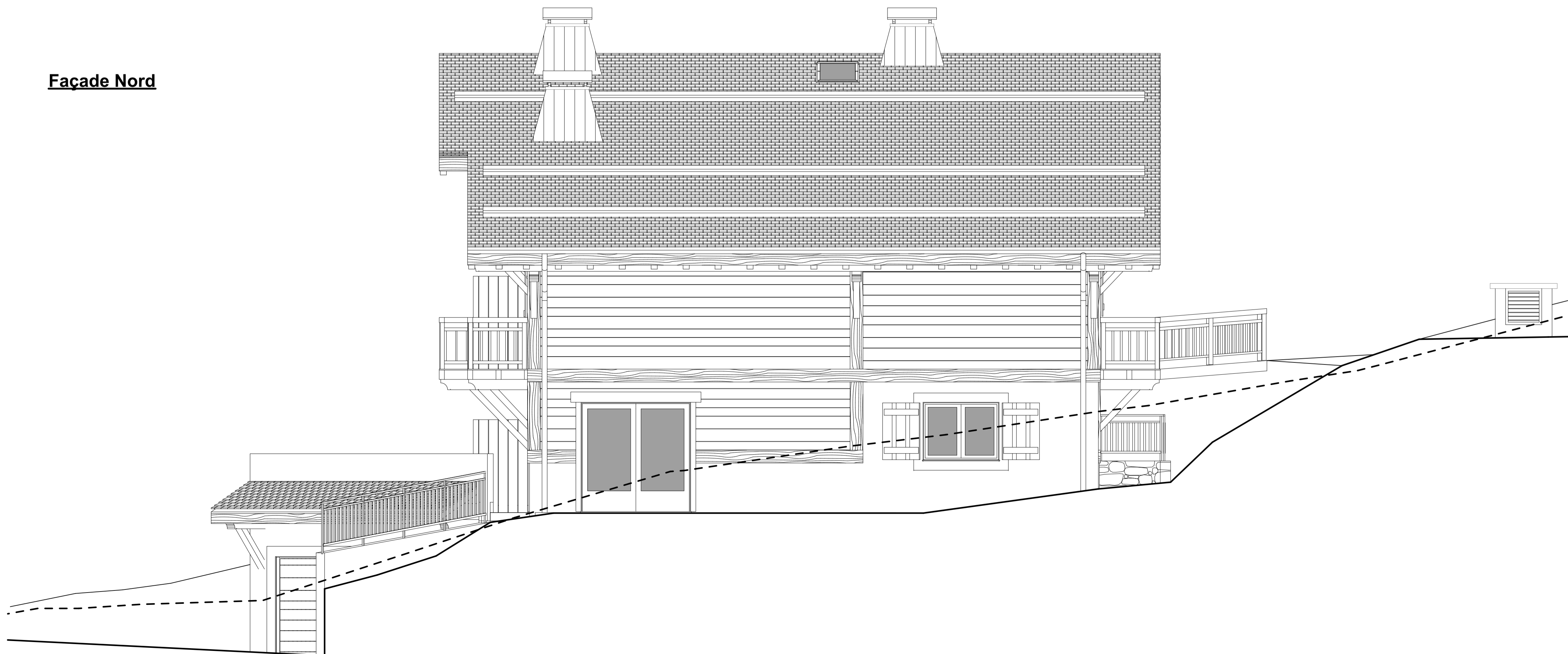
206, Rue HELBRONNER  
74400 CHAMONIX



**Façade Est**



**Façade Nord**



**PROJET DE CONSTRUCTION DE TROIS CHALETS**

Route de Medonnet  
74920 Combloux

Lieudit : "DEVANT CORDY"  
Section A - Parcelles n° 4197, 4198 et 4199 - Surface 3 123 m<sup>2</sup>

**PLANS DE CONCEPTION  
GENERAL**

9A

AFFAIRE:  
EF/2015

PLAN:  
P.C.G.

Façades Est et Nord

DATE:  
02/16

ECHELLE:  
1/50

**MODIFICATIONS**

INDICE	DATE	
1	29/03/16	Syphon de sol dans sous-sol - Monte escalier du Rez aux Combles
2	31/05/16	Modif poteau cellier combles - Modif poteau cellier rez-de-chaussée
3	01/07/16	Ajout gaine Fibre-Optique sous-sol - Modif épaisseur dalle béton RDC - Modif tableau abonné
4	13/07/16	Modif altimétrie sous-sol - Isolation inversée sous plancher terrasse
5	19/07/16	Modif portes celliers/buanderies/sdb - Pente 2% places handicapées - Déplacement VH bât. C
6	05/08/16	Modif pentes d'accès bât. A

**OBSERVATIONS**

SOUS RESERVE D'UN BORNAGE CONTRADICTOIRE

**JM-BOSSON**  
Architecture  
30, Montée de La Forclaz  
74170 Saint Gervais Les Bains  
Tel: 04.50.47.56.68 Fax: 09.71.70.47.42  
Bossonjim@orange.fr

**S.A.R.L  
ESTIA France**

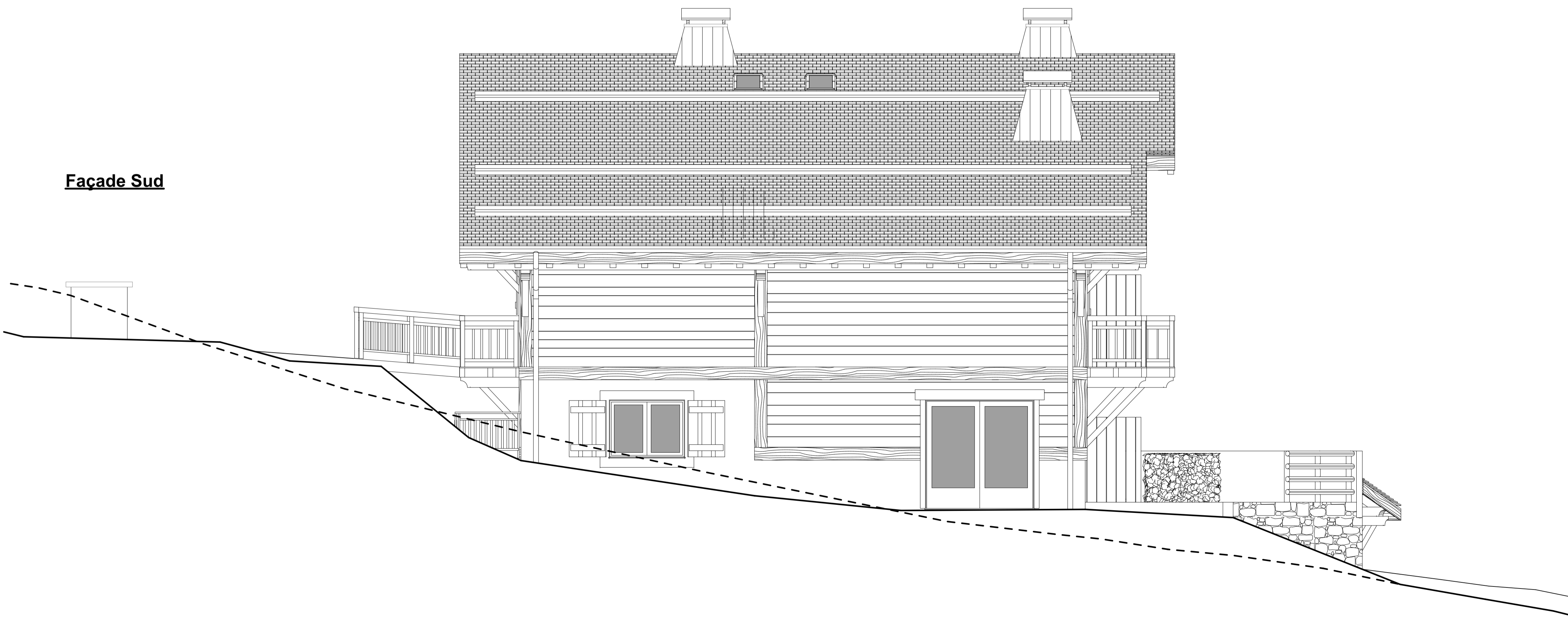
206, Rue HELBRONNER  
74400 CHAMONIX



**Façade Ouest**



**Façade Sud**



**PROJET DE CONSTRUCTION DE TROIS CHALETS**

Route de Medonnet  
74920 Combloux

Lieudit : "DEVANT CORDY"  
Section A - Parcelles n° 4197, 4198 et 4199 - Surface 3 123 m<sup>2</sup>

**PLANS DE CONCEPTION  
GENERAL**

10A

Façades Ouest et Sud

**AFFAIRE:**  
EF/2015

**PLAN:**  
P.C.G.

**DATE:**  
02/16

**ECHELLE:**  
1/50

**MODIFICATIONS**

INDICE	DATE	
1	29/03/16	Syphon de sol dans sous-sol - Monte escalier du Rez aux Combles
2	31/05/16	Modif poteau cellier combles - Modif poteau cellier rez-de-chaussée
3	01/07/16	Ajout gaine Fibre-Optique sous-sol - Modif épaisseur dalle béton RDC - Modif tableau abonné
4	13/07/16	Modif altimétrie sous-sol - Isolation inversée sous plancher terrasse
5	19/07/16	Modif portes celliers/buanderies/sdb - Pente 2% places handicapées - Déplacement VH bât. C
6	05/08/16	Modif pentes d'accès bât. A

**OBSERVATIONS**

SOUS RESERVE D'UN BORNAGE CONTRADICTOIRE

**JM-BOSSON**  
Architecture

30, Montée de La Forclaz  
74170 Saint Gervais Les Bains  
Tel: 04.50.47.56.68 Fax: 09.71.70.47.42  
Bossonjm@orange.fr

**S.A.R.L  
ESTIA France**

206, Rue HELBRONNER  
74400 CHAMONIX